



DOCUMENT OFFICIEL — VIZYO AGENCY

## Fiche produit • Architecture technique • DPA

VERSION 1.0 MODIFIÉ LE 15 avril 2026

---

### ÉDITEUR

**Vizyo Agency** · Entrepreneur individuel · SIRET 983 726 563 00015

Responsable : **Haddou Youness**

20 Rue Hermès, 31520 Ramonville-Saint-Agne, France

[contact@vizyoagency.com](mailto:contact@vizyoagency.com) · +33 6 52 07 70 38



## SOMMAIRE

# Sommaire

01	Présentation du produit	3
02	Fonctionnalités détaillées	4
03	Système d'utilisateurs et de rôles	12
04	Architecture technique	16
05	Data Processing Agreement (DPA)	20
06	Conformité CNIL — géolocalisation de véhicules	24
07	Engagements de service	25
A	Glossaire	26
B	Signatures	27

## À PROPOS DE CE DOCUMENT

Ce document combine la fiche produit Vizyo Tracky, l'architecture technique de la plateforme et le Data Processing Agreement (DPA) au sens de l'article 28 du RGPD. Les parties 1 à 4 décrivent le service ; les parties 5 et 6 encadrent le traitement des données personnelles ; la partie 7 précise les engagements opérationnels.



# Présentation du produit

## 1.1 Ce qu'est Vizyo Tracky

Vizyo Tracky est une plateforme de géolocalisation GPS et de gestion de flottes de véhicules, conçue et développée intégralement en France. Elle combine un boîtier GPS physique installé dans chaque véhicule et une application web accessible depuis un navigateur (ordinateur, tablette, smartphone).

Vizyo Tracky s'adresse aux structures qui gèrent des véhicules de service : établissements médico-sociaux, collectivités territoriales, associations, PME, transporteurs.

## 1.2 Ce qui nous distingue

Vizyo Tracky n'est pas un revendeur de matériel chinois avec une application traduite. C'est une solution développée en interne, du protocole GPS jusqu'à l'interface utilisateur.

Critère	Vizyo Tracky	Solutions génériques (Geotab, etc.)
Développement	100 % interne, France	Éditeur étranger (Canada, Chine)
Hébergement des données	France, serveurs dédiés	Multi-pays, souvent hors UE
Interlocuteur	Équipe locale Toulouse, < 2h	Support international, tickets
Coupure moteur programmée	Plages horaires automatiques	Souvent en option payante
Installation	Technicien sur site, incluse dès 10 véh.	À la charge du client
Engagement	Mensuel, 6 mois ou 12 mois	36 mois minimum (Geotab)
Conformité CNIL	Mode vie privée intégré (en cours)	Rarement natif
Tarif 10 véh. / 12 mois	~ 170 €/mois tout compris	> 300 €/mois + frais cachés
Taille de l'éditeur	Petit, agile, réactif	Grand, processus lourds
Personnalisation	Développement sur mesure possible	Produit fermé

### POURQUOI UN PETIT ÉDITEUR

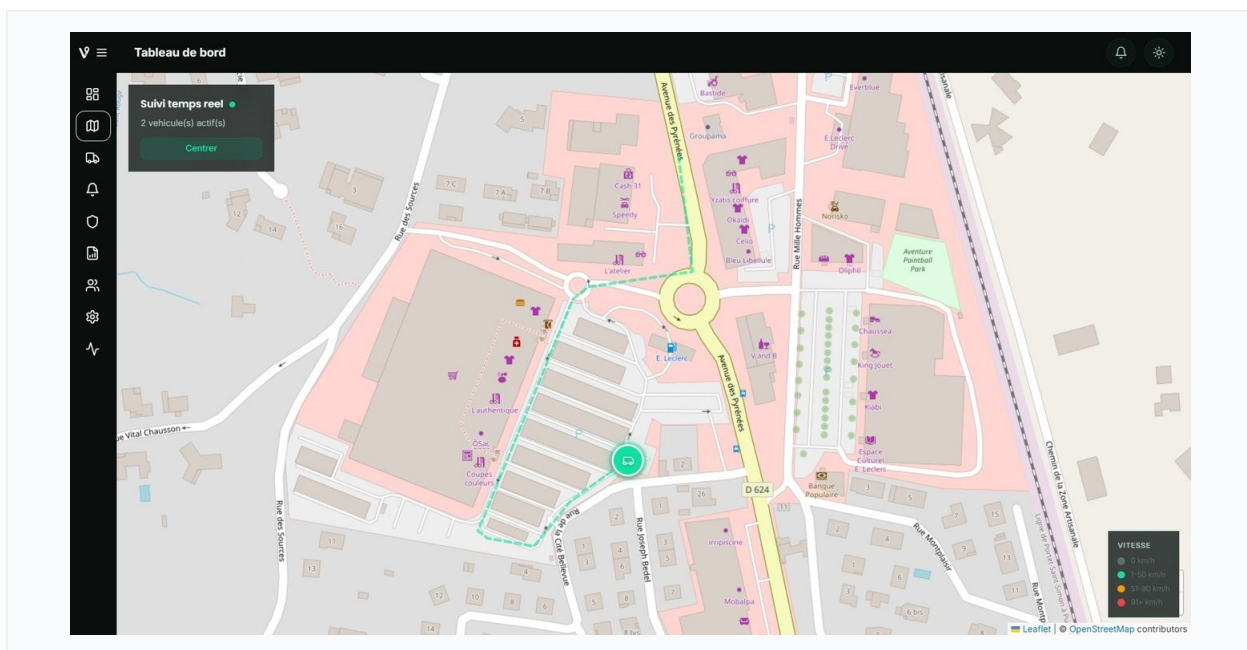
Un éditeur de proximité, c'est un interlocuteur unique, des décisions rapides, et une capacité d'adaptation que les grands acteurs n'offrent pas. Votre demande ne finira pas dans une file d'attente.

## Partie 2

# Fonctionnalités détaillées

## 2.1 Géolocalisation temps réel

- ▶ Position de chaque véhicule sur une carte interactive (OpenStreetMap / Leaflet)
- ▶ Rafraîchissement toutes les 10 secondes via connexion TCP permanente avec le boîtier
- ▶ Affichage de la vitesse instantanée, du cap, du statut moteur (contact ON/OFF)
- ▶ Indicateur couleur : arrêté (gris), lent < 50 km/h (vert), modéré 50-90 km/h (orange), rapide > 90 km/h (rouge)
- ▶ Historique des positions consultable



Carte temps réel — trajet en cours visualisé en direct sur OpenStreetMap, code couleur vitesse en légende.

## 2.2 Tableau de bord

Vue d'ensemble de la flotte en un coup d'œil :



- ▶ Nombre total de véhicules
- ▶ Véhicules en mouvement / à l'arrêt
- ▶ Alertes actives avec compteur par sévérité
- ▶ Suivi temps réel avec vitesse et position de chaque véhicule
- ▶ Bouton de coupure moteur directement accessible

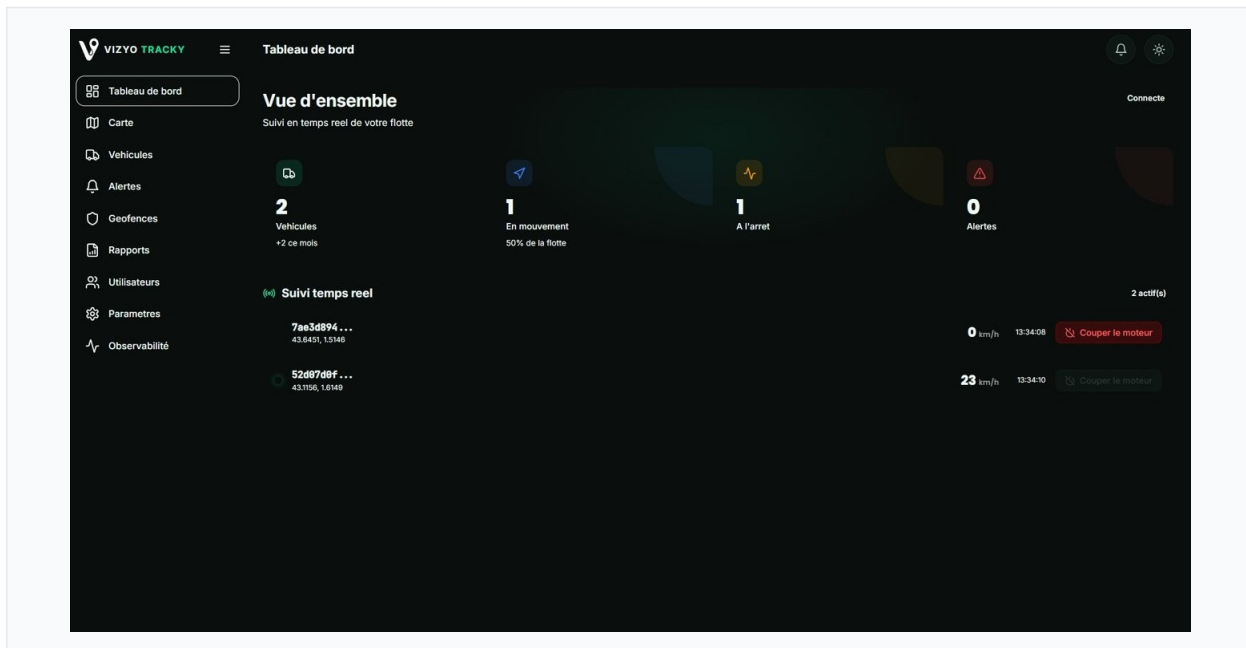
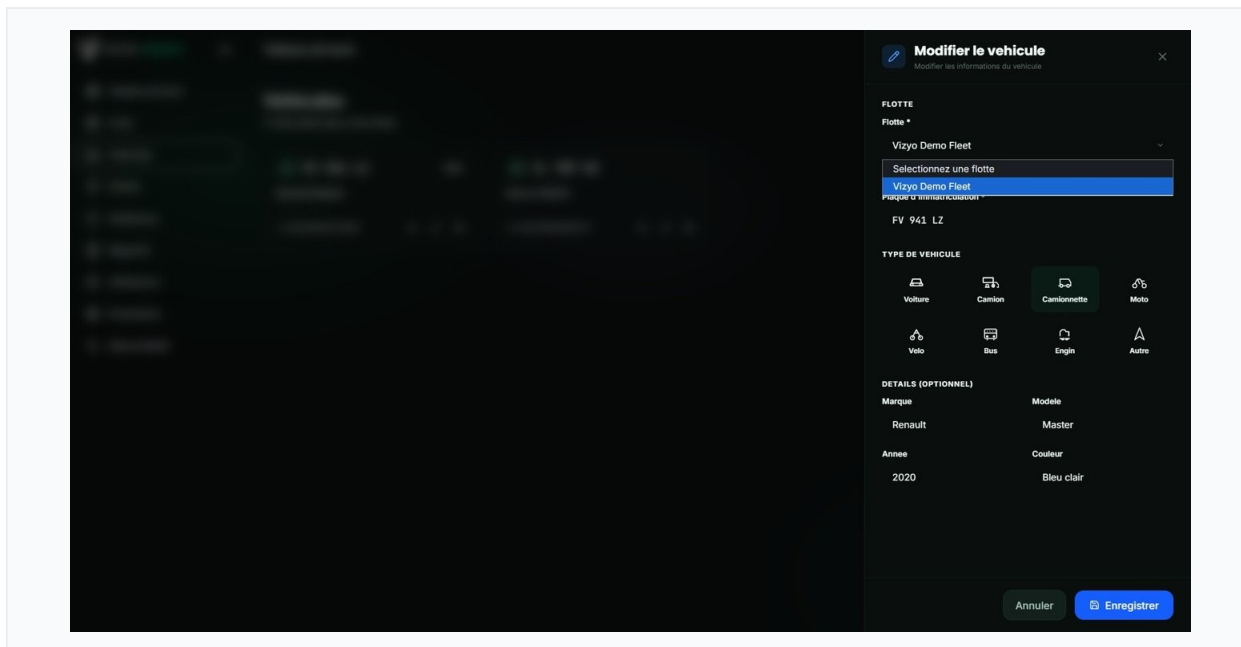


Tableau de bord Vizyo Tracky — vue d'ensemble flotte, suivi temps réel et coupure moteur en un clic.

## 2.3 Gestion des véhicules

- ▶ Fiche véhicule complète : immatriculation, marque, modèle, année, couleur
- ▶ 8 types supportés : voiture, camion, utilitaire, moto, vélo, bus, engin de chantier, autre
- ▶ Association véhicule ↔ boîtier GPS (un boîtier par véhicule)
- ▶ Groupes de véhicules personnalisables (par service, par site, par usage)
- ▶ Recherche et filtrage



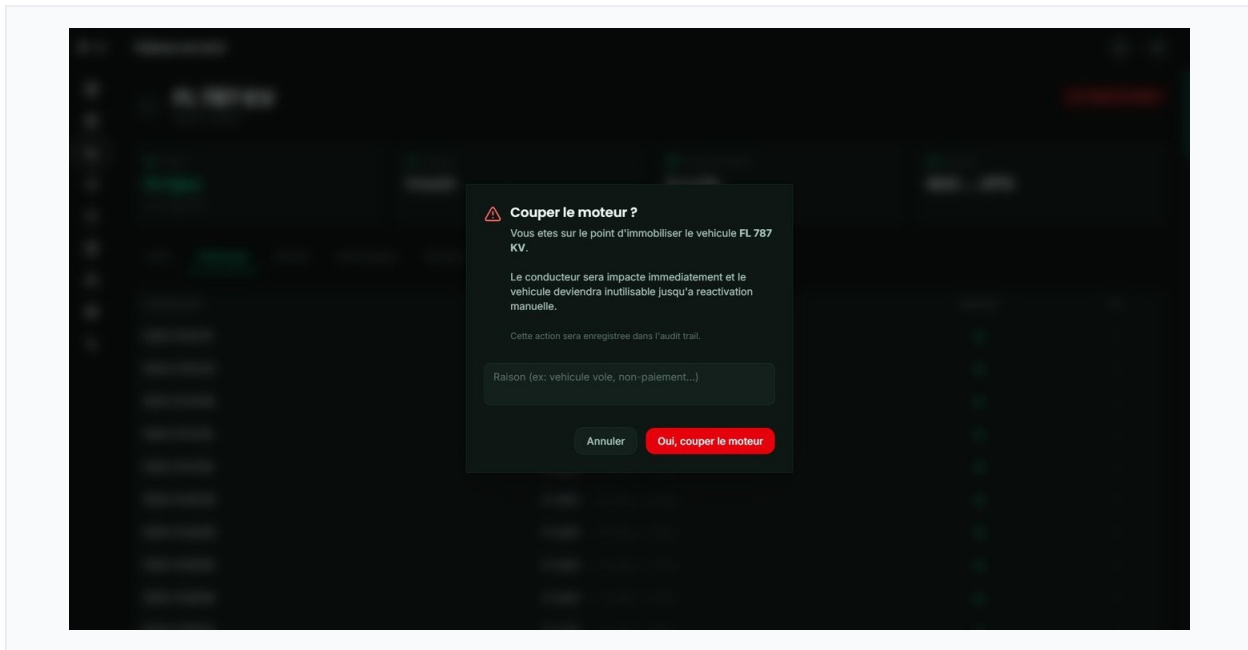
Fiche véhicule — sélection du type, immatriculation, marque/modèle/année/couleur, rattachement à une flotte.

## 2.4 Coupure moteur à distance

Fonctionnalité distinctive de Vizyo Tracky.

### Coupure manuelle

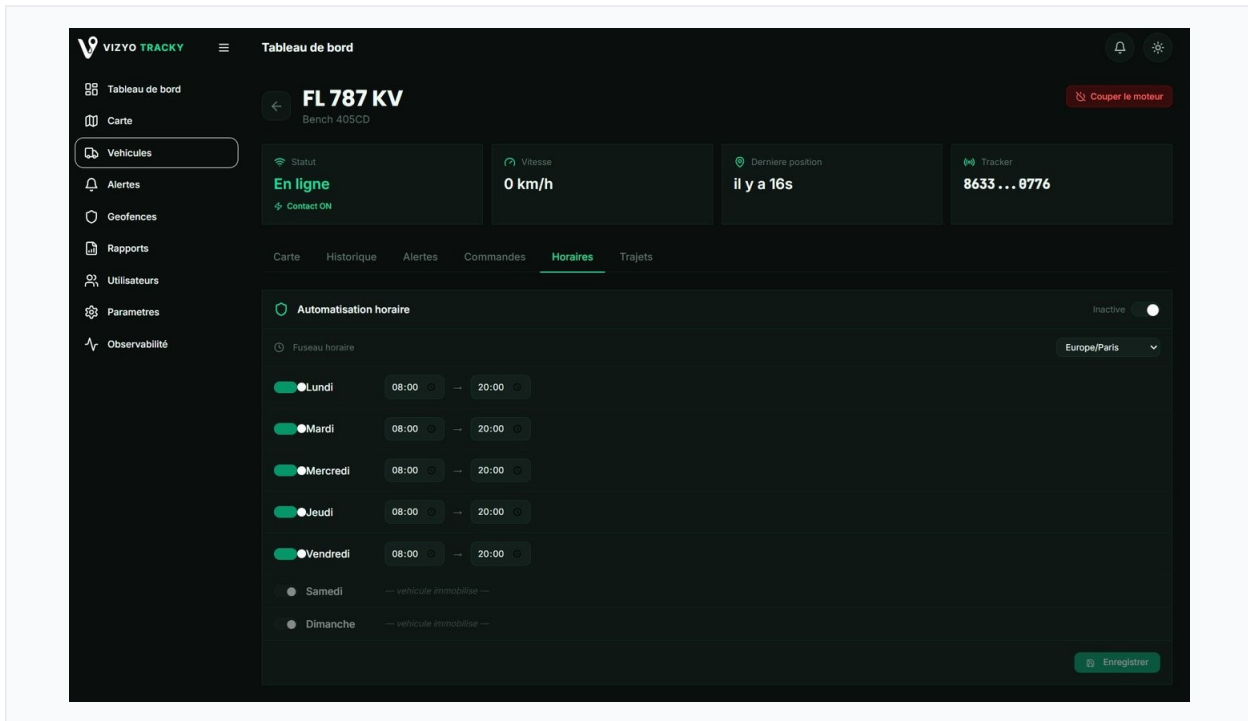
- ▶ Depuis l'application, en un clic
- ▶ Sécurité obligatoire : refusée si le véhicule roule à plus de 20 km/h
- ▶ Refusée si la dernière position GPS date de plus de 60 secondes
- ▶ Refusée si le fix GPS est invalide
- ▶ Chaque commande horodatée, tracée et attribuée à l'utilisateur émetteur



Modale de confirmation — motif obligatoire, audit trail mentionné, action explicite et révoicable.

## Coupure automatique par plages horaires

- ▶ Programmation jour par jour (lundi à dimanche)
- ▶ Heure de début et de fin par jour (format HH:MM)
- ▶ Fuseau horaire configurable (Europe/Paris par défaut)
- ▶ Véhicule automatiquement immobilisé en dehors des plages autorisées
- ▶ Restauration automatique à l'entrée de la plage horaire
- ▶ Les actions manuelles suspendent le programmeur pendant 1 heure



Programmation horaire — plages 08:00-20:00 du lundi au vendredi, véhicule immobilisé samedi et dimanche.

**EXEMPLE CONCRET**

Un véhicule de service programmé du lundi au vendredi, 08:00-20:00. Le samedi à 3h du matin, le moteur ne peut pas démarrer. Lundi à 8h, il est automatiquement restauré.

## 2.5 Alertes intelligentes

16 types d'alertes détectées automatiquement :

Alerte	Sévérité	Description
SOS	CRITIQUE	Bouton d'urgence déclenché sur le boîtier
Coupure d'alimentation	CRITIQUE	Batterie débranchée (tentative de sabotage)
Accident	CRITIQUE	Choc violent détecté par l'accéléromètre
Collision	CRITIQUE	Impact détecté
Batterie faible	AVERTISSEMENT	Batterie sous le seuil
Excès de vitesse	AVERTISSEMENT	Seuil configurable dépassé



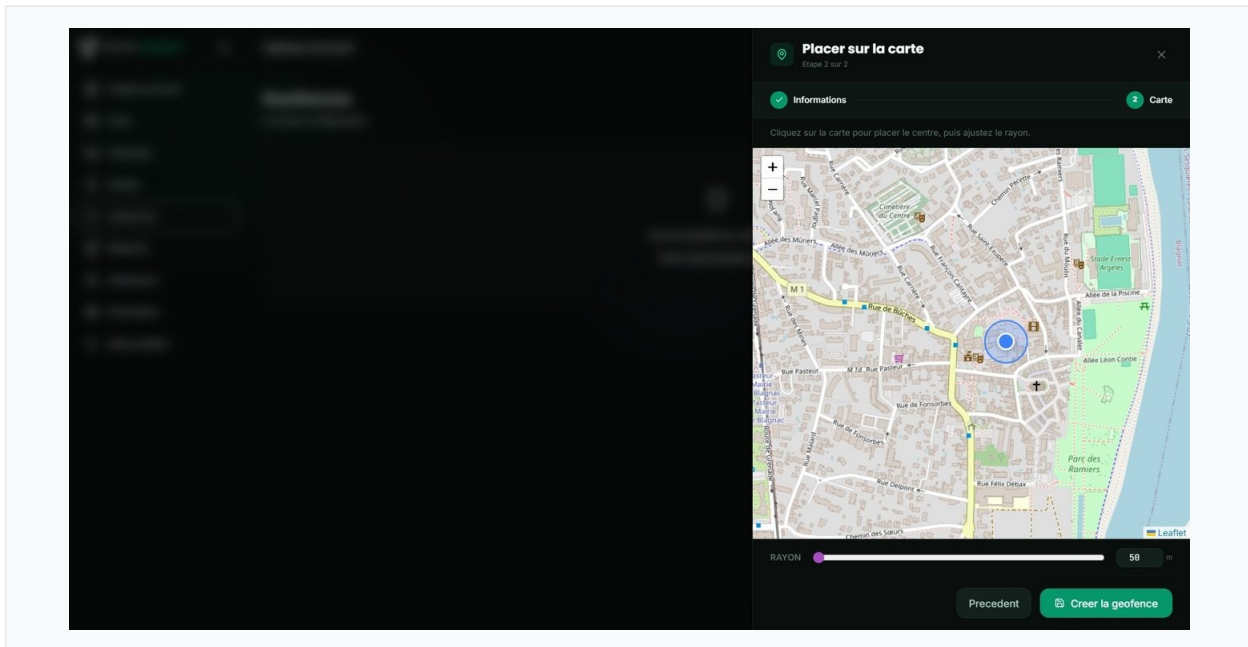
Alerte	Sévérité	Description
Entrée en zone	INFO	Le véhicule entre dans une geofence
Sortie de zone	INFO	Le véhicule quitte une geofence
Véhicule immobile	INFO	Aucun mouvement depuis un seuil défini
Freinage brusque	AVERTISSEMENT	Décélération anormale
Accélération brusque	AVERTISSEMENT	Accélération anormale
Virage brusque	AVERTISSEMENT	Changement de direction brutal
Ouverture capot	AVERTISSEMENT	Capot ouvert (si câblé)
Ouverture porte	INFO	Porte ouverte (si câblé)
Vibration	INFO	Vibration détectée véhicule éteint

Chaque alerte est horodatée, géolocalisée et peut être acquittée par un utilisateur autorisé. Les alertes sont poussées en temps réel vers l'application via WebSocket.

*Notifications personnalisables : chaque utilisateur peut choisir quelles sévérités déclenchent une notification (critique, avertissement, info).*

## 2.6 Geofences (zones géographiques)

- ▶ Création de zones circulaires sur la carte (centre + rayon en mètres)
- ▶ Règle configurable par zone : alerte à l'entrée, à la sortie, ou les deux
- ▶ Couleur personnalisable par zone
- ▶ Activation/désactivation par zone
- ▶ Extension polygonale prévue (type POLYGON déjà supporté en base)



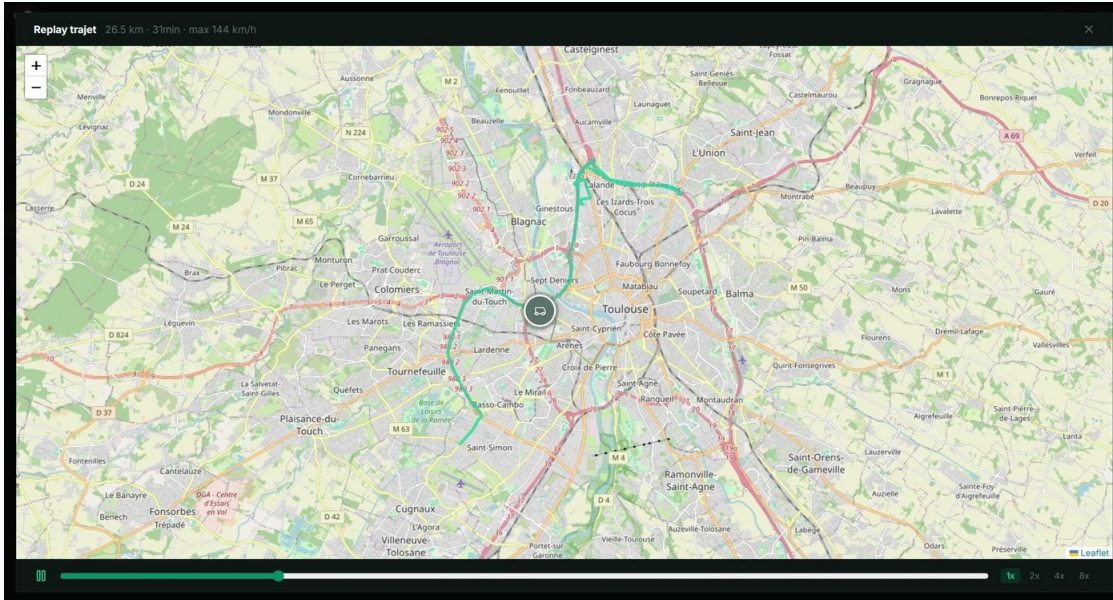
Création d'une geofence — placement du centre sur la carte et ajustement du rayon (ici 50 m).

#### CAS D'USAGE SECTEUR PUBLIC

Définir le périmètre de l'établissement comme zone. Alerte immédiate si un véhicule quitte le territoire autorisé.

## 2.7 Historique des trajets

- ▶ Détection automatique des trajets par algorithme hybride (ignition + vitesse)
- ▶ Trajet démarré quand le véhicule roule à plus de 5 km/h pendant au moins 30 secondes
- ▶ Trajet terminé après 5 minutes immobile ou contact coupé
- ▶ Micro-déplacements (< 50 mètres) ignorés
- ▶ Pour chaque trajet : départ, arrivée, distance, vitesse max, vitesse moyenne, durée, tracé sur carte
- ▶ Résumé quotidien : nombre de trajets, distance totale, durée totale
- ▶ Retraitement possible sur une plage de dates



Replay d'un trajet — polyline complète sur la carte, contrôles de lecture (1x à 8x), distance, durée et vitesse max en en-tête.

## 2.8 Rapports

- ▶ Historique des trajets par véhicule et par période
- ▶ Résumé quotidien avec agrégation (km parcourus, temps de conduite)
- ▶ Replay de trajet sur la carte (tracé polyline)
- ▶ Export prévu dans les prochaines versions

DEPART	ARRIVEE	DUREE	DISTANCE	V. MOY	V. MAX	REPLAY
15/04 13:32	15/04 13:40	8min	3.4 km	21	50	▶
15/04 13:20	15/04 13:27	7min	8.5 km	7	54	▶
15/04 13:00	15/04 13:16	16min	7.9 km	25	94	▶
15/04 12:36	15/04 12:53	17min	11.8 km	35	114	▶
15/04 11:56	15/04 12:20	24min	18.7 km	51	107	▶
15/04 11:41	15/04 11:52	10min	1.4 km	15	49	▶
15/04 09:07	15/04 11:38	2h30	111.2 km	39	129	▶
15/04 08:17	15/04 09:00	43min	31.8 km	32	117	▶
15/04 08:04	15/04 08:13	9min	1.3 km	13	37	▶
15/04 07:40	15/04 08:00	19min	18.1 km	25	96	▶
15/04 07:17	15/04 07:28	10min	6.5 km	21	50	▶

Vue Rapports — agrégats journaliers (13 trajets, 257.9 km, 6h25, vitesse max 144 km/h) et détail par trajet avec replay accessible.



## 2.9 Commandes à distance avancées

Au-delà de la coupure moteur, 20 commandes techniques sont disponibles pour la gestion fine du boîtier GPS :

- ▶ **Diagnostic** : demande de statut, demande de position ponctuelle
- ▶ **Configuration** : changement d'APN, d'adresse serveur, de mot de passe, fuseau horaire, protocole enrichi
- ▶ **Reporting** : fréquence de remontée des positions (30s à 10min), mode économie de données
- ▶ **Alarmes** : seuil de vitesse configurable (20-200 km/h), alarme de mouvement
- ▶ **Geofence boîtier** : zone rectangulaire native sur le tracker
- ▶ **Alimentation** : redémarrage, reset usine, mode veille

Chaque commande est tracée : horodatage, utilisateur émetteur, statut (en attente, envoyée, acquittée, échouée), réponse du boîtier.

*Les commandes dangereuses (reset usine, changement APN/IP/mot de passe, commande brute) sont réservées au super-administrateur et nécessitent une confirmation.*

### Partie 3

## Système d'utilisateurs et de rôles

### 3.1 Architecture multi-tenant

Vizyo Tracky est nativement multi-flottes. Chaque client dispose de sa propre flotte, avec une isolation stricte des données.

- ▶ Un utilisateur appartient à une flotte (sauf le super-administrateur)
- ▶ Toutes les données filtrées par flotte (véhicules, positions, alertes, trajets, geofences)
- ▶ Un utilisateur d'une flotte ne peut jamais accéder aux données d'une autre flotte

*Le système s'adapte aussi bien à un artisan avec 3 véhicules qu'à une collectivité avec 100 véhicules répartis sur plusieurs sites. Aucune configuration matérielle ou logicielle particulière n'est requise selon la taille de la flotte.*

### 3.2 Rôles

Rôle	Description	Périmètre
<b>Super-administrateur</b>	Vizyo Agency uniquement. Administration technique de la plateforme.	Toutes les flottes
<b>Administrateur de flotte</b>	Le responsable côté client. Gère utilisateurs, véhicules, droits.	Sa flotte
<b>Gestionnaire de flotte</b>	Chef de parc ou responsable opérationnel. Gère les véhicules au quotidien.	Sa flotte, droits configurables



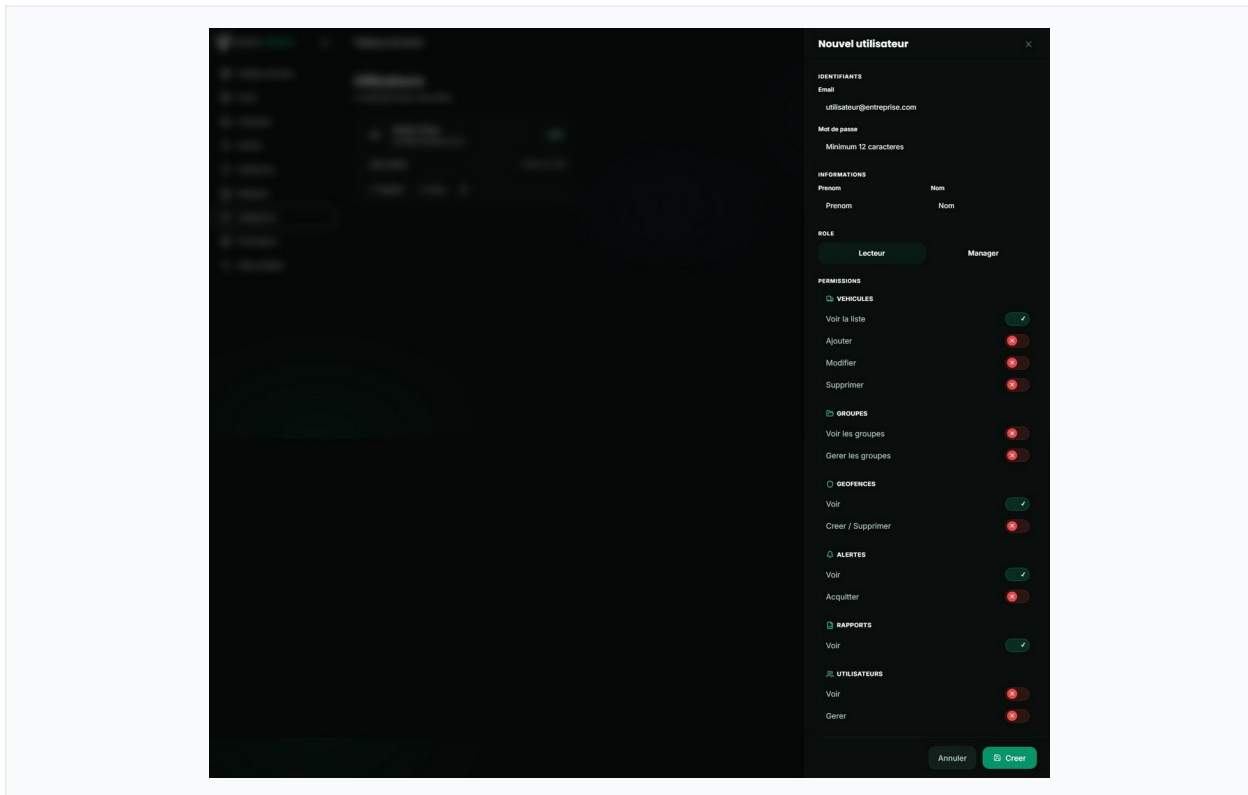
Rôle	Description	Périmètre
Lecteur	Consultation seule. Voit la carte, les alertes, les rapports selon ses droits.	Sa flotte, droits restreints

### 3.3 Permissions granulaires

Au-delà du rôle, chaque utilisateur dispose de permissions individuelles ajustables par l'administrateur de flotte :

Permission	Lecteur	Gestionnaire	Administrateur
Voir les véhicules	Oui	Oui	Toujours
Créer des véhicules	Non	Oui	Toujours
Modifier des véhicules	Non	Oui	Toujours
Supprimer des véhicules	Non	Oui	Toujours
Voir les groupes	Non	Oui	Toujours
Gérer les groupes	Non	Oui	Toujours
Voir les geofences	Oui	Oui	Toujours
Gérer les geofences	Non	Oui	Toujours
Voir les alertes	Oui	Oui	Toujours
Acquitter les alertes	Non	Oui	Toujours
Voir les rapports	Oui	Oui	Toujours
Voir les utilisateurs	Non	Non	Toujours
Gérer les utilisateurs	Non	Non	Toujours

Ces permissions sont personnalisables utilisateur par utilisateur. Un administrateur de flotte peut par exemple donner à un lecteur le droit d'acquitter les alertes sans lui donner accès à la gestion des véhicules.



Création d'un utilisateur — choix du rôle (Lecteur / Manager) et activation/désactivation individuelle de chaque permission par catégorie.

### 3.4 Contrôle d'accès aux véhicules

Pour les lecteurs et gestionnaires, l'accès aux véhicules peut être restreint à trois niveaux :

- ▶ **Accès total** : voit tous les véhicules de la flotte
- ▶ **Accès par groupe** : ne voit que les véhicules des groupes qui lui sont assignés (ex : groupe « Service technique », groupe « Site Toulouse »)
- ▶ **Accès par véhicule** : ne voit que les véhicules spécifiquement désignés (sélection nominative)

*Un même utilisateur peut combiner plusieurs groupes et véhicules individuels. Le périmètre est ajustable à tout moment sans interruption de service.*

#### CAS D'USAGE SECTEUR PUBLIC

Un chef de service ne voit que les véhicules de son service. Le directeur voit tout l'établissement.



### 3.5 Authentification

- ▶ Authentification centralisée via le service Vizyo Auth (interne Vizyo Agency)
- ▶ Connexion par email + mot de passe (minimum 12 caractères)
- ▶ Token JWT signé, durée de vie limitée, renouvellement automatique
- ▶ Déconnexion automatique en cas d'inactivité
- ▶ Compte désactivable sans suppression (suspension)
- ▶ Journalisation des connexions

### 3.6 Configuration adaptée à chaque organisation

La combinaison rôles × permissions × périmètres permet de modéliser n'importe quelle organisation, du gérant unique à l'entreprise multi-sites. Trois exemples concrets :

Profil d'organisation	Configuration type	Exemple
<b>Artisan / TPE</b> (3-10 véhicules)	1 administrateur (le gérant) Accès total à la flotte	Plombier multi-chantiers : le gérant suit ses 5 véhicules depuis son téléphone, coupe le moteur si vol ou usage hors horaires.
<b>PME / multi-sites</b> (10-40 véhicules)	1 administrateur (DG ou DAF) + 2 à 4 gestionnaires (chefs de site) Accès par groupe selon le site	Société de transport 25 véhicules sur 3 dépôts : chaque chef d'agence ne voit que ses véhicules, le DG voit tout.
<b>Grand compte / collectivité</b> (40+ véhicules)	1 administrateur central + N gestionnaires (par site/service) + M lecteurs (RH, contrôle de gestion) Accès personnalisé par groupe ou véhicule	Collectivité 80 véhicules répartis entre services techniques, espaces verts, voirie : chaque chef de service ne voit que sa flotte, le service RH consulte les rapports kilométriques sans accès à la géolocalisation temps réel.

#### ÉVOLUTIVITÉ

La configuration peut évoluer à tout moment sans interruption de service ni surcoût : ajout d'utilisateurs, création de nouveaux groupes, modification des permissions, ajout de véhicules. Un client qui démarre avec 5 véhicules peut grandir à 50 sans changer de plateforme.



# Architecture technique

## 4.1 Stack technologique

Composant	Technologie	Version
Backend API	NestJS (Node.js)	11
Base de données	PostgreSQL + PostGIS	16
Cache et files d'attente	Redis + BullMQ	7
ORM	Prisma	6
Frontend	Angular (standalone, signals)	20
CSS	Tailwind CSS	4
Cartographie	Leaflet + OpenStreetMap	1.9
Temps réel	Socket.IO	4.8
Communication trackers	TCP natif (protocole propriétaire)	—
Logs structurés	Pino (nestjs-pino)	10
Validation	Zod + class-validator	—
Langage	TypeScript	5.7+

## 4.2 Infrastructure

Élément	Détail
Hébergement	Serveur dédié VPS, Hostinger France



Élément	Détail
Localisation	France
OS	Ubuntu 24.04 LTS
Conteneurisation	Docker (5 conteneurs : API, Web, LP, PostgreSQL, Redis)
Reverse proxy	Traefik v3 avec TLS automatique (Let's Encrypt)
Certificat SSL	TLS 1.3, renouvellement automatique
Domaine applicatif	app-tracky.vizyoagency.com
Port TCP trackers	5023 (connexion directe boîtier → serveur)
Sauvegardes	Script de backup base de données

## 4.3 Flux de données

### Boîtier GPS (véhicule)

|  
| TCP port 5023 (protocole propriétaire, ASCII)



### Serveur API NestJS

├─ Décodage trame GPS (parser interne)  
├─ Validation IMEI → association véhicule  
├─ Stockage position (PostgreSQL + PostGIS)  
├─ Détection d'alarmes → création alertes  
├─ Segmentation trajets (algorithme hybride)  
├─ Vérification geofences (calcul PostGIS)



### WebSocket (Socket.IO, /realtime)

├─ position:update → carte temps réel  
├─ tracker:status → online/offline  
├─ alert:new → notification instantanée  
├─ geofence:violation → entrée/sortie zone  
├─ trip:started / trip:completed





## Navigateur web (Angular)

### 4.4 Sécurité applicative

Mesure	Détail
Authentification	JWT signé, vérification issuer + audience + type + appld
Autorisation	RBAC (Role-Based Access Control) sur chaque endpoint API
Limitation de débit	100 requêtes/minute par client (ThrottlerGuard)
Validation des entrées	Whitelist stricte, rejet des champs non déclarés
Redaction des logs	Tokens, mots de passe et secrets masqués
CORS	Origine restreinte au domaine de l'application
Chiffrement en transit	TLS 1.3 sur HTTP et WebSocket
Chiffrement au repos	PostgreSQL sur volume chiffré
Isolation des données	Filtrage par fleetId systématique
Audit trail	Commandes trackers horodatées et attribuées
Wire logging	Trames TCP brutes journalisées (activable)
Gestion des erreurs	Filtre global, erreurs 500+ persistées en base

### 4.5 Sécurité de la coupure moteur

La coupure moteur est la fonctionnalité la plus sensible. Elle est encadrée par 5 garde-fous non contournables :



- ▶ **Vitesse** : refus si dernière vitesse connue > 20 km/h
- ▶ **Fraîcheur** : refus si dernière position > 60 secondes
- ▶ **Validité GPS** : refus si le fix GPS est invalide
- ▶ **Rôle** : seuls administrateurs et gestionnaires peuvent déclencher
- ▶ **Traçabilité** : identité utilisateur, horodatage, statut, motif enregistrés

#### GARDE-FOUS SERVEUR

Ces garde-fous sont implémentés côté serveur et ne peuvent pas être contournés par l'interface.



# Data Processing Agreement (DPA)

Accord de traitement des données personnelles au sens de l'article 28 du Règlement (UE) 2016/679 (RGPD).

## 5.1 Parties

- ▶ **Responsable de traitement** : le Client (l'établissement, la collectivité ou l'association qui souscrit à Vizyo Tracky)
- ▶ **Sous-traitant** : Vizyo Agency, représenté par Haddou Youness

## 5.2 Objet du traitement

Le sous-traitant traite des données personnelles pour le compte du responsable de traitement dans le cadre de la fourniture du service Vizyo Tracky (géolocalisation de véhicules de service et gestion de flotte).

## 5.3 Données traitées

Catégorie	Données	Conservation
Utilisateurs de la plateforme	Email, prénom, nom, rôle, flotte d'appartenance	Durée du contrat + 30 jours
Positions GPS	Latitude, longitude, vitesse, cap, altitude, horodatage, validité du fix	90 jours glissants (configurable)
Trajets	Points de départ/arrivée, distance, durée, vitesse moyenne/max, tracé	90 jours glissants (configurable)
Alertes	Type, sévérité, position GPS associée, horodatage	90 jours glissants
Commandes trackers	Type de commande, utilisateur émetteur, horodatage, statut	90 jours glissants
Logs techniques	Trames TCP brutes (IMEI, positions), logs d'erreur	7 jours (wire) / 30 jours (error)

### DONNÉES NON COLLECTÉES

Aucune donnée de navigation internet · Aucun enregistrement audio ou vidéo · Aucune donnée biométrique · Aucun cookie publicitaire ou analytique tiers.



## 5.4 Finalités du traitement

Le traitement est effectué exclusivement pour :

1. La géolocalisation des véhicules de service du responsable de traitement
2. La gestion des alertes de sécurité (vol, SOS, excès de vitesse)
3. La génération de rapports d'activité des véhicules
4. Le contrôle d'usage des véhicules (coupure moteur, plages horaires)
5. La détection des geofences (entrées/sorties de zones)

## 5.5 Sous-traitants ultérieurs

Sous-traitant	Rôle	Localisation	Données concernées
Hostinger International Ltd	Hébergement serveurs	France (infrastructure)	Toutes les données (stockage)
Let's Encrypt	Certificats TLS	USA	Aucune donnée personnelle

*Aucune autre société n'a accès aux données. Pas de Google Analytics, pas de Sentry hébergé en externe, pas de CDN tiers pour les données applicatives.*



## 5.6 Localisation et transferts

- ▶ Toutes les données sont stockées en France, sur un serveur dédié
- ▶ Aucun transfert hors UE n'est effectué
- ▶ Les trames GPS sont transmises par le boîtier directement au serveur français via TCP (port 5023)
- ▶ Le boîtier GPS ne communique avec aucun serveur tiers

## 5.7 Mesures de sécurité (article 32 RGPD)

### Mesures organisationnelles

- ▶ Accès au serveur de production restreint au responsable technique de Vizyo Agency
- ▶ Mots de passe utilisateurs : minimum 12 caractères
- ▶ Comptes désactivables sans suppression de données

### Mesures techniques

- ▶ Chiffrement TLS 1.3 pour toutes les communications
- ▶ Tokens JWT signés avec secret  $\geq 16$  caractères, durée de vie limitée
- ▶ Isolation des données par flotte (multi-tenant avec filtrage systématique)
- ▶ Validation stricte de toutes les entrées API (whitelist, rejet des champs inconnus)
- ▶ Limitation de débit (100 requêtes/minute)
- ▶ Masquage des données sensibles dans les logs (tokens, mots de passe, secrets)
- ▶ Conteneurisation Docker avec réseau interne isolé
- ▶ Sauvegardes de la base de données

## 5.8 Droits des personnes concernées

Le sous-traitant s'engage à assister le responsable de traitement pour répondre aux demandes d'exercice des droits :

- ▶ **Droit d'accès** : export des données d'un utilisateur ou d'un véhicule sur demande
- ▶ **Droit de rectification** : modification des données utilisateur via l'interface ou sur demande
- ▶ **Droit à l'effacement** : suppression des données d'un utilisateur, d'un véhicule ou d'une période
- ▶ **Droit à la portabilité** : export des données dans un format structuré (JSON/CSV)
- ▶ **Droit d'opposition** : désactivation du suivi d'un véhicule spécifique

### DÉLAI DE RÉPONSE

72 heures ouvrées après réception de la demande.

## 5.9 Notification de violation

En cas de violation de données personnelles, le sous-traitant s'engage à :

6. Notifier le responsable de traitement dans un délai de 24 heures après prise de connaissance
7. Fournir une description de la nature de la violation, des données concernées et des mesures correctives



8. Assister le responsable de traitement pour la notification à la CNIL si nécessaire

## 5.10 Fin du contrat

À l'expiration ou la résiliation du contrat :

- ▶ Restitution des données dans un format exploitable (export JSON/CSV) sous 15 jours
- ▶ Suppression des données des serveurs du sous-traitant sous 30 jours après restitution
- ▶ Certificat de destruction fourni sur demande

## 5.11 Durée

Le présent DPA s'applique pour la durée du contrat de service Vizyo Tracky et prend fin 30 jours après la cessation effective du service.



# Conformité CNIL

*Géolocalisation de véhicules — encadrement légal applicable.*

## 6.1 Base légale

La géolocalisation de véhicules de service est encadrée par la délibération CNIL n° 2015-165 du 4 juin 2015 (norme simplifiée NS-51, aujourd'hui intégrée au référentiel CNIL).

La base légale du traitement est l'intérêt légitime de l'employeur (gestion de la flotte, sécurité des biens) ou l'exécution du contrat de travail, selon le contexte.

## 6.2 Information des conducteurs

Le responsable de traitement (le client) est tenu d'informer les conducteurs :

- ▶ De l'existence du dispositif de géolocalisation
- ▶ Des finalités du traitement
- ▶ De leurs droits (accès, rectification, effacement, opposition)

*Vizyo Agency peut fournir un modèle de notice d'information sur demande.*

## 6.3 Mode vie privée (en cours de développement)

Pour les véhicules de service utilisés pour des déplacements personnels autorisés (trajet domicile-travail, par exemple), Vizyo Tracky intégrera un mode vie privée conforme aux recommandations CNIL :

- ▶ Activation par le conducteur (via PIN sécurisé sur l'application mobile)
- ▶ En mode privé : les positions GPS ne sont pas enregistrées
- ▶ Le kilométrage continue d'être cumulé (pour la gestion du parc)
- ▶ Le gestionnaire de flotte voit uniquement le statut « trajet privé » sans position
- ▶ L'activation et la désactivation sont horodatées pour la traçabilité

## 6.4 Identification des conducteurs (en cours de développement)

Pour les véhicules partagés entre plusieurs agents, un système d'identification par PIN sécurisé permettra :

- ▶ D'attribuer chaque trajet au bon conducteur
- ▶ De séparer les kilomètres professionnels des kilomètres personnels
- ▶ De fournir un relevé individuel à chaque agent



## Engagements de service

### 7.1 Installation

- ▶ Intervention par un technicien Vizyo Agency sur site
- ▶ Durée : moins de 30 minutes par véhicule
- ▶ Installation discrète, sans câblage visible
- ▶ Tarif : 49 €/véhicule (29 € dès 5, offerte dès 10)
- ▶ Délai d'intervention : sous 48h après validation de la commande

### 7.2 Support

- ▶ Canal : WhatsApp, email, téléphone
- ▶ Délai de réponse : moins de 2 heures ouvrées
- ▶ Interlocuteur : technicien basé à Toulouse, pas de chatbot
- ▶ Remplacement matériel : boîtier défaillant remplacé sans frais sous 5 jours ouvrés pendant la garantie

### 7.3 Disponibilité

- ▶ Objectif de disponibilité : 99 %
- ▶ Maintenance planifiée en heures creuses avec notification préalable
- ▶ Monitoring actif de l'infrastructure

### 7.4 Engagement contractuel

- ▶ Formule mensuelle sans engagement
- ▶ Formule 6 mois (-20 %)
- ▶ Formule 12 mois (-32 %)
- ▶ Résiliation possible à tout moment pour la formule mensuelle
- ▶ Restitution des données garantie à la fin du contrat



# Glossaire

Terme	Définition
<b>Boîtier GPS</b>	Dispositif électronique installé dans le véhicule, communiquant en TCP avec le serveur via un protocole propriétaire
<b>Flotte</b>	Ensemble de véhicules d'un même client, isolés des autres clients
<b>Geofence</b>	Zone géographique virtuelle déclenchant une alerte à l'entrée ou à la sortie
<b>IMEI</b>	Identifiant unique du boîtier GPS (15 chiffres)
<b>Fix GPS</b>	Position calculée par le boîtier à partir des satellites GPS
<b>Wire log</b>	Journal des trames TCP brutes échangées entre le boîtier et le serveur
<b>PostGIS</b>	Extension PostgreSQL pour les calculs géographiques
<b>WebSocket</b>	Protocole de communication temps réel entre le serveur et le navigateur



# Signatures

Ce document est fourni par Vizyo Agency dans le cadre d'une demande d'information ou de contractualisation.  
**Pour valoir DPA au sens de l'article 28 du RGPD, ce document doit être signé par les deux parties.**

POUR LE SOUS-TRAITANT

## Vizyo Agency

Nom : **Haddou Youness**

Fonction : **Responsable**

Date : **15/04/2026**

Signature :

POUR LE RESPONSABLE DE TRAITEMENT

## Le Client

Organisme : \_\_\_\_\_

Nom : \_\_\_\_\_

Fonction : \_\_\_\_\_

Date : \_\_\_\_\_

Signature : \_\_\_\_\_

Document mis à jour le 15 avril 2026 — Vizyo Agency

[contact@vizyoagency.com](mailto:contact@vizyoagency.com) · +33 6 52 07 70 38

20 Rue Hermès, 31520 Ramonville-Saint-Agne, France